



CATALOGO

Nastri trasportatori e parti

Broekema, leader sin dalla sua fondazione, è lo specialista dei nastri trasportatori di alta qualità e dei prodotti correlati. Grazie alla nostra radicata passione per l'innovazione tecnica e la qualità, ci dedichiamo a fornire soluzioni affidabili e sostenibili.

www.broekema.nl

23
24

IT

In questo catalogo troverai il programma di consegna di EA Broekema BV da Veendam (Paesi Bassi). Maggiori informazioni sui nostri prodotti e sulla nostra azienda sono disponibili sul nostro sito web.










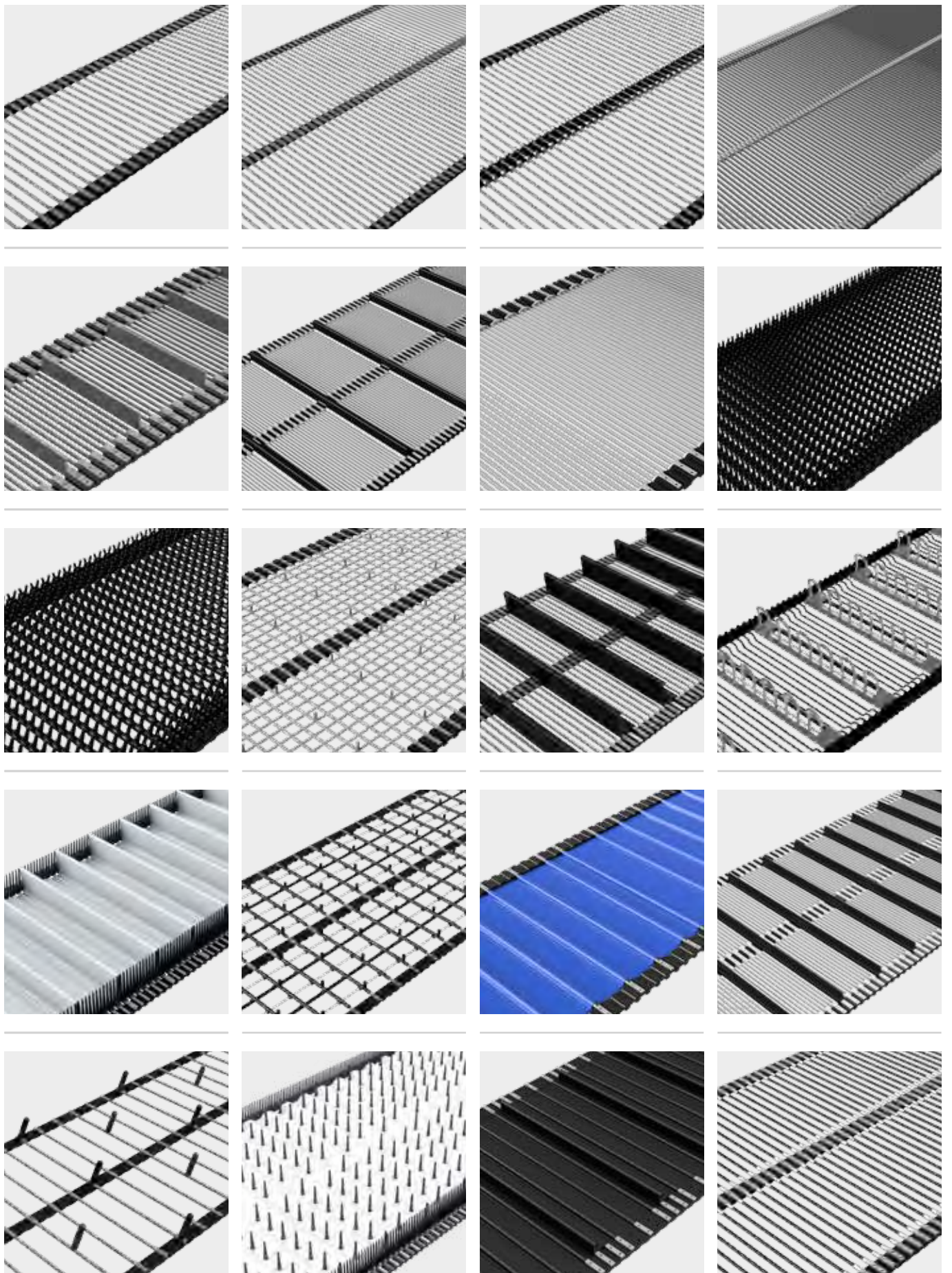
In Broekema, ci impegniamo a essere più di un semplice fornitore di nastri trasportatori di alta qualità e prodotti correlati. Siamo il tuo partner, dedicati al tuo successo. Mettiamo a disposizione anni di esperienza, competenza tecnica e passione innovando per fornirti soluzioni affidabili e sostenibili.

Consideriamo ogni sfida che affronti come un'opportunità per migliorare i nostri prodotti e perfezionare i nostri servizi. Ascoltiamo le tue esigenze, comprendiamo i tuoi problemi e lavoriamo incessantemente per sviluppare soluzioni che ti aiutino a raggiungere i tuoi obiettivi. Noi di Broekema ci impegniamo per il tuo successo.



De Zwaaiikom 1
9641 KV, Veendam (NL)
Telefono: +31(0)598 69 64 64
E-mail: info@broekema.nl

-  www.broekema.nl
-  www.youtube.com/@broekemaconveyorbelts
-  www.linkedin.com/company/broekema
-  www.instagram.com/broekema_conveyor_belts
-  www.facebook.com/Broekema.conveyor.belts



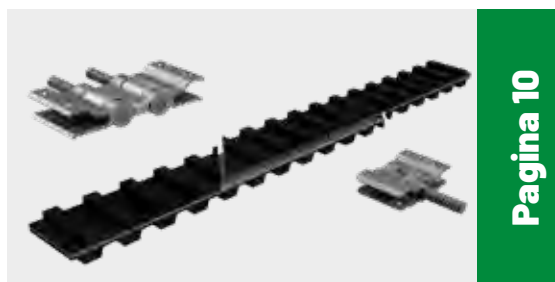
Cinghie di trazione

Diversi tipi / Passi disponibili / Larghezze del nastro standard



Giunzioni per cinghie

Cerniere di giunzione / SPO / Giunzione sovrapposta / Giunzione vulcanizzata senza fine / Giunzione avvolta senza fine / Cinghia ausiliaria (Helper belt)



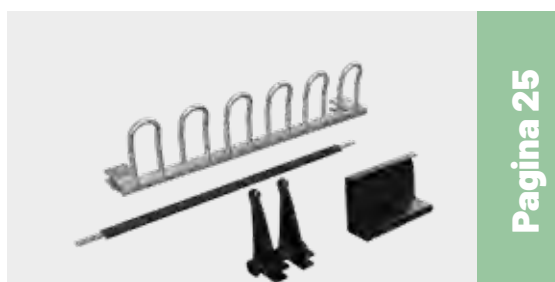
Barre

Tipo di materiale / Tipi di barre / Connessioni della cinghia centrale / Barre a maglia quadrata / Barre ASP / Barre gemelle / Trappole / Barre riccio / Barre completamente gommate e vulcanizzate / Copertura delle barre



Facchini

Facchini in gomma / Facchini in acciaio / Facchini sintetici



Riparazione - Kit per riparazione rapida

Rivetti / Piastrine per rivetti / Viti "pilot bolt" / Piastrine filettate / Estremità barre forgiate / Kit di riparazione



Componenti di azionamento

Trasmissione a frizione / Trasmissione sulle barre /
Trasmissione sulle cinghie / Combinazione di trasmissione
sulle barre o sulle cinghie



Pagina 32

Rulli

Rulli di supporto e per carichi pesanti / Rulli leggeri / Rulli
impermeabili



Pagina 37

Componenti stampati, Articoli speciali

Stelle / Dischi di cernita / Dita per convogliamento steli /
Parti per la pulizia delle barbabietole / Dita ASP



Pagina 41

Informazioni in merito a questo catalogo

Questo catalogo è la tua guida completa alla vasta gamma di prodotti Broekema. I nostri prodotti sono organizzati in categorie chiare e supportati da descrizioni e specifiche dettagliate per aiutarti a scegliere. Dai trasportatori per impieghi gravosi ai componenti ad alte prestazioni, ogni prodotto della nostra gamma è progettato per soddisfare le tue esigenze specifiche.

Il nostro impegno per l'innovazione tecnica e l'eccellenza ci assicura di sviluppare costantemente nuove soluzioni per soddisfare le tue crescenti esigenze. Se, nonostante la varietà di opzioni in questo catalogo, non trovi esattamente quello che stai cercando, non esitare a contattare il nostro team di vendita scrivendo a sales@broekema.nl. Il nostro personale esperto è pronto ad assisterti nella ricerca della soluzione perfetta specifica per le tue esigenze e applicazioni.



EN0300



Resistenza (TN)	Larghezza	Passi standard disponibili											
900/3	40			28									
900/3	45			28			36						
900/3	50		22	28	32	33	36		40	42		50	
900/3	60	20	22	28	32	33	36	37	40	42	43	45	50
900/3	75			28	32		36	37	40	42	43	45	50
1000/2	60				32		36						
1200/3	60				32		36		40			45	50

EN0900



Resistenza (TN)	Larghezza	Passi standard disponibili											
900/3	40	28											
900/3	50	28	30		35	40						50	
900/3	60	28			35	40				44	50	60	
900/3	75	28			35	40	43		44	50			
900/3	120	28			35	40							
900/3	150					40							
1200/3	60				35	40						50	

DN0309



Resistenza (TN)	Larghezza	Passi standard disponibili											
900/3	60	28	32	36	40	42	44	45					
900/3	75	28							45				
1000/2	60											50	
1200/3	60											50	
1200/3	75											50	60

DN0907 / DN0909



Resistenza (TN)	Larghezza	Passi standard disponibili											
900/3	60	28	35	40									60
1000/2	60		35	40					45				60
1200/3	50		35										
1200/3	60		35	40	43							50	
1200/3	75		35	40	43	44						50	

Specifiche tecniche non in elenco sono su richiesta

G0505



Resistenza (TN)	Larghezza	Passi standard disponibili				
900/3	50	35				50
900/3	60	35	40	44	45	50
900/3	120				45	50

EN1200P



Resistenza (TN)	Larghezza	Passi standard disponibili
1200/3	60	50

DN1209P



Resistenza (TN)	Larghezza	Passi standard disponibili	
1200/3	60	40	50
1200/3	75	50	60
1500/3	60	60	

EN0300 - Hydro FG



Resistenza (TN)	Larghezza	Passi standard disponibili
800/2	60	28
1000/2	60	28

EN0900 - Hydro FG



Resistenza (TN)	Larghezza	Passi standard disponibili		
800/2	60	28	35	40
1000/2	60		35	40





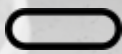
Specifiche tecniche non in elenco sono su richiesta

Panoramica delle cinghie di trazione standard

Modello	Tele	Passo																
		20	22,5	28	30	32	33	35	36	37	40	42	43	44	45	50	56	60
EN0300	TN900	■	■	■		■	■		■	■	■	■	■		■	■		
EN0300	TN1000					■			■									
EN0300	TN1200					■			■		■				■	■		
EN0900	TN900			■	■			■		■		■	■		■			■
EN0900	TN1200							■		■					■			
DN0309	TN900			■		■		■		■	■				■			
DN0309	TN1000															■		
DN0309	TN1200															■		■
DN0909 / 0907	TN900			■				■		■								■
DN0909 / 0907	TN1000							■		■					■			■
DN0909 / 0907	TN1200							■		■		■	■		■			
G0505	TN900							■		■				■	■	■		
EN1200P (75mm)	TN1000															■		
EN1200P	TN1200															■		
DN1209P	TN1200									■					■			■
DN1209P	TN1500																	■
EN0300 Hydro FG	TN800			■														
EN0300 Hydro FG	TN1000			■														
EN0900 Hydro FG	TN800			■				■		■								
EN0900 Hydro FG	TN1000							■		■								

Specifiche tecniche non in elenco sono su richiesta



	Cerniere di giunzion.....	11
	SPO.....	12
	Giunzione sovrapposta.....	12
	Giunzione vulcanizzata senza fine.....	13
	Giunzione avvolta senza fine.....	13
	Cinghia ausiliaria (Helper belt).....	13

AF - Cerniere di giunzione

Larghezza (mm)	Passi disponibili								barra di giunzione	barra a clip
50	28	32	36	40	42	45	50	56	Ø10	Ø11
60	28	32	36	40	42	45	50	56	Ø11	Ø11



BC - Cerniere di giunzione

Larghezza (mm)	Passi disponibili				barra di giunzione	barra a clip
60	35	40	44	50	Ø11	Ø11



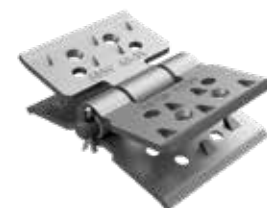
BS - Cerniere di giunzione

Larghezza (mm)	Passi disponibili						barra di giunzione	barra a clip
50	32						Ø10	Ø11
60	28	32	35	40	45	50	Ø10	Ø11



BSV - Cerniere di giunzione

Larghezza (mm)	Passi disponibili	
60	35	40



GBS - Cerniere di giunzione

Larghezza (mm)	Passi disponibili									barra di giunzione	barra a clip		
60	32	36	40	42	43	44	45	50	56	Ø11	Ø11		
75	35	40	43	50								Ø11	Ø11



CC - Cerniere di giunzione

Larghezza (mm)	Passi disponibili								barra di giunzione	barra a clip
60	28	32	36	37	40	42	45	50	Ø11	Ø11



Doppio perno (DP)

Larghezza (mm)	Passi disponibili								barra di giunzione	barra a clip
60	32	36	40	43	45	50	56	Ø11	GBS	
75	35	40	43	50				Ø11	GBS	



SPO



La giunzione SPO è utilizzata in applicazioni in cui le prestazioni molto elevate in termini di resistenza alla trazione e flessibilità.

Su misura > chiedere informazioni sulle possibilità

Giunzione sovrapposta



In una giunzione sovrapposta, entrambe le estremità della cinghia sono tagliate a gradini in modo che entrambe le estremità della cinghia si adattino perfettamente reciprocamente durante il successivo montaggio della cinghia. Durante il montaggio del nastro, l'utente avvita le barre in posizione sulla giunzione stessa. Questa giunzione è più resistente di una cerniera meccanica, ma richiede più tempo per l'installazione/sostituzione. Le giunzioni sovrapposte possono essere aperte svitando le barre della giunzione.

Giunzione vulcanizzata senza fine

Questa giunzione è il risultato della sovrapposizione e successiva unione tramite gomma cruda, poi vulcanizzata, dei due lembi della cinghia tagliati diagonalmente a gradini, ottenendo la giunzione senza fine ad anello chiuso. Questa giunzione robusta è ideale per applicazioni pesanti e resistente allo strappo e all'abrasione. Sebbene abbia possibilità di di installazione limitate nelle macchine a causa della sua natura senza fine ad anello chiuso, questa opzione di giunzione è più durevole della maggior parte delle altre opzioni.



Giunzione avvolta senza fine

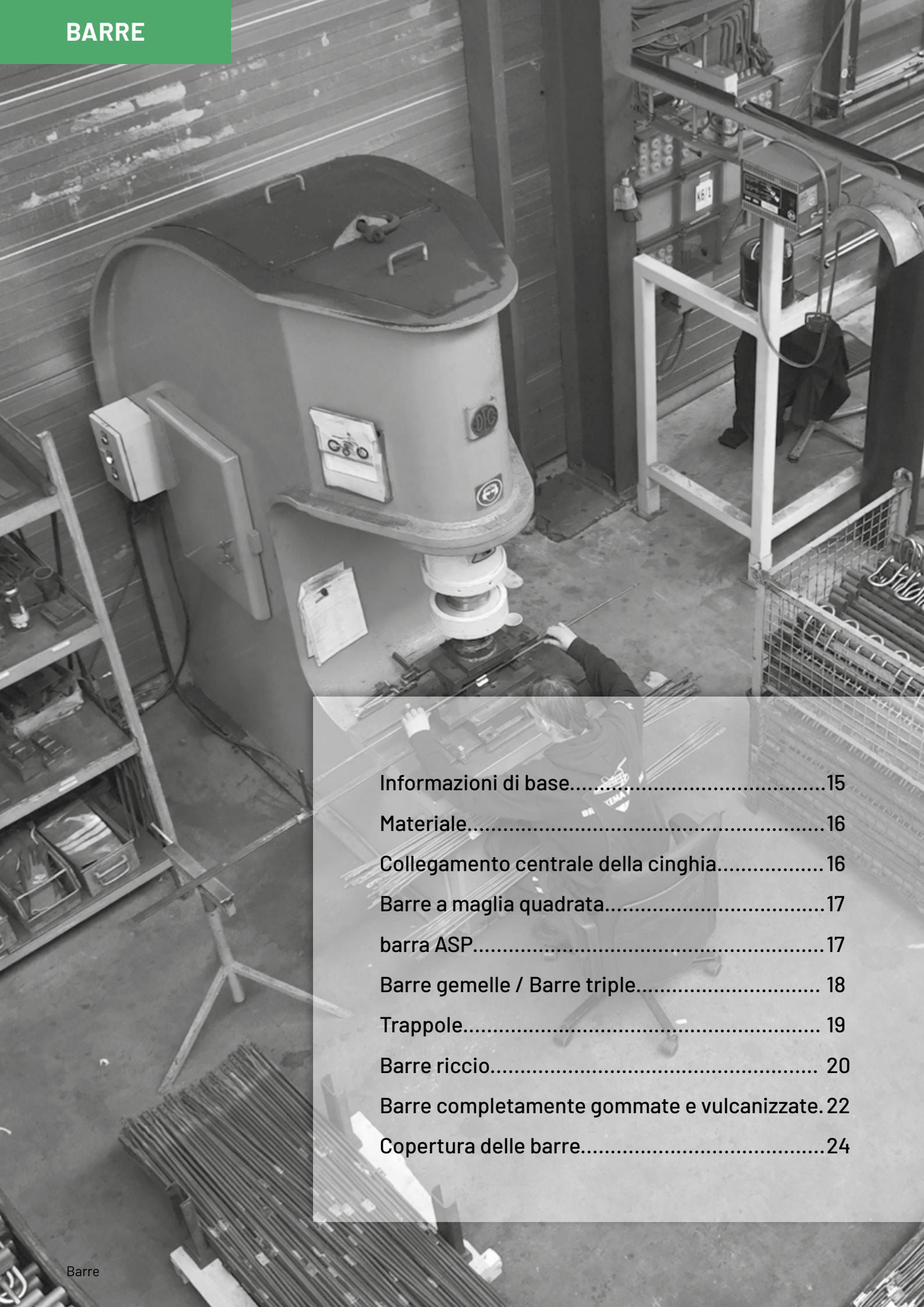
Queste cinghie sono superiori in termini di resistenza alla trazione e flessibilità perché il nastro non è interrotto in nessun punto. In termini di resistenza alla trazione, questa è una giunzione insuperabile; anche l'elasticità della zona di giunzione differisce poco dal resto della cinghia. A causa del metodo di produzione specifico, tuttavia, questi nastri sono disponibili solo in quantità elevate; La consegna di un singolo pezzo non è possibile. Si prega inoltre di notare che la macchina deve essere adatta per l'installazione di cinghie ad anello chiuso.



Helperbelt

Questa soluzione brevettata da Broekema rafforza la giunzione nei nastri trasportatori, ove tradizionalmente si trova il punto più debole. Con un set aggiuntivo di cinghie passanti di fianco alla giunzione, sia che si tratti di una cerniera o di una giunzione sovrapposta, l'Helperbelt distribuisce il carico in modo più uniforme, prolunga la durata e migliora l'affidabilità. Questa innovazione fornisce una soluzione affidabile quando la connessione sia critica o si guasti frequentemente, senza ridurre la resistenza alla rottura delle cinghie. Allo stesso tempo, l'Helperbelt mantiene la flessibilità del nastro, contribuendo alle sue prestazioni compressive.

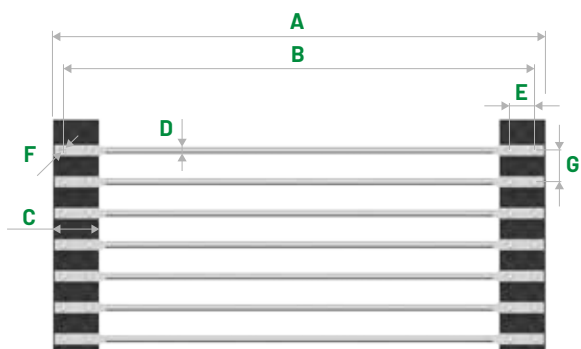




Informazioni di base.....	15
Materiale.....	16
Collegamento centrale della cinghia.....	16
Barre a maglia quadrata.....	17
barra ASP.....	17
Barre gemelle / Barre triple.....	18
Trappole.....	19
Barre riccio.....	20
Barre completamente gommate e vulcanizzate.....	22
Copertura delle barre.....	24

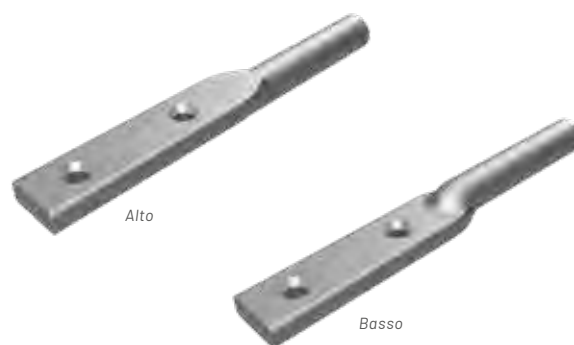
INFORMAZIONI DI BASE

A = Larghezza nastro
 B = Interasse fori esterni
 C = Larghezza della cinghia
 D = Diametro della barra
 E = Interasse fori di rivettatura
 F = Diametro del rivetto
 G = Passo



Convessità verso l'alto e verso il basso

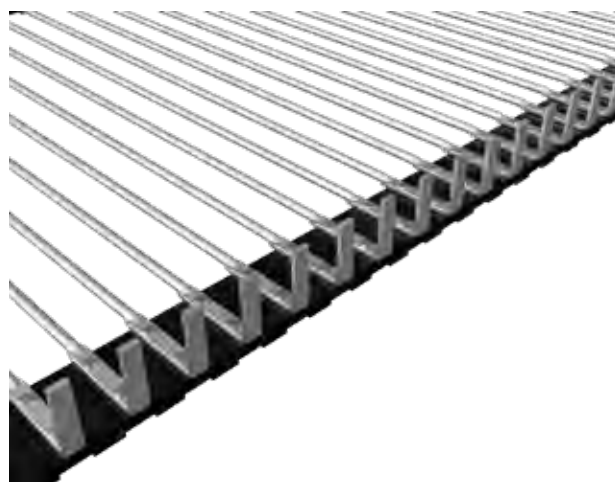
(Per nastri a due cinghie lo standard è la convessità verso il basso mentre per nastri a tre cinghie lo standard è la convessità verso l'alto)



barre piegate verso l'alto o verso il basso



Estremità delle barre piegata verso l'alto



MATERIALE

Acciaio per molle **Classe C** (DIN 17228) : Il nostro materiale standard, adatto per la maggior parte delle applicazioni. Questo tipo di acciaio è disponibile nei seguenti diametri; 5 / 6 / 7 / 8 / 9 / 10 / 11 / 12 e 15.

il **54SiCr6** è un tipo di acciaio pre-temprato. Nei punti in cui l'acciaio viene lavorato (forgiatura, punzonatura, saldatura) questo materiale perde le sue caratteristiche meccaniche (resistenza, durezza, ecc) originali. Disponibile nei diametri 10 / 11 e 12.

Il **55Si7** è un tipo di acciaio che viene temprato successivamente alle lavorazioni; pertanto, le barre vengono prima completamente prodotte poi trattate termicamente. La barra avrà quindi la stessa durezza su tutta la sua lunghezza. Disponibile nei diametri 10 / 11 / 12 / 13 e 15.

Acciaio al boro: Le barre saldate sono preferibilmente in acciaio al boro. Questo tipo di acciaio, come il 55Si7, viene completamente temprato successivamente alla lavorazione per evitare punti deboli (il calore prodotto durante la saldatura perciò non degraderà le caratteristiche meccaniche dell'acciaio).

Oltre ai suddetti tipi di acciaio, possiamo realizzare anche nastri in vari tipi di **acciaio inossidabile o P90-10** (materiale leggero).

Per arrivare alla scelta giusta, è importante conoscere bene le condizioni di lavoro del nastro/macchina. Fattori come l'azionamento del nastro, il carico sul nastro, il tipo di terreno e lo scorrimento del nastro possono influenzare la scelta del tipo di acciaio. In caso di dubbi o consigli, si consiglia di contattare il team di vendita Broekema: sales@broekema.nl / +31 598 696464

COLLEGAMENTO CENTRALE DELLA CINGHIA

Superflex

La barra viene riscaldata per essere rinforzata al centro tramite un ricalcamento assiale, il quale crea una zona con più materiale, dove poi saranno realizzati i fori per i rivetti. Con una forgiatura Superflex, il materiale aggiunto si disporrà nel senso della larghezza. Quindi la forgiatura centrale non diventerà più alta bensì più larga.



Highflex

Come la barra Superflex la barra viene riscaldata per essere rinforzata al centro tramite un ricalcamento assiale, il quale crea una zona con più materiale, dove poi i fori saranno realizzati. Tramite la forgiatura Highflex il materiale aggiuntivo si distribuisce in altezza. Quindi la forgiatura centrale non diventa più larga, ma più alta.



NOS

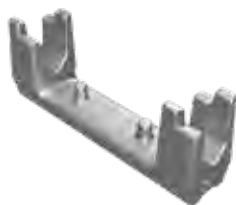
Nessun aumento di materiale localizzato. Non è sempre necessario, sulla forgiatura centrale delle barre, fornire materiale aggiuntivo. Per un funzionamento del nastro molto tranquillo/lento (con limitata flessione), per un carico minimo o per nastri stretti ma con cinghia centrale.

Le barre NOS vengono utilizzate anche sotto alle cerniere.



KS

Diametri 9 / 10 / 11 / 12



WB

Diametri 8 / 10 / 11 / 12



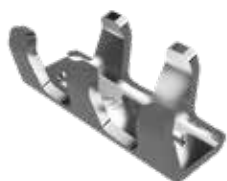
P-clip

Diametri 8 / 10 / 11 / 12



Morsetto a 5 labbra

Riccio ad H + Riccio a V



Morsetto a 4 labbra

Piatto 12x6



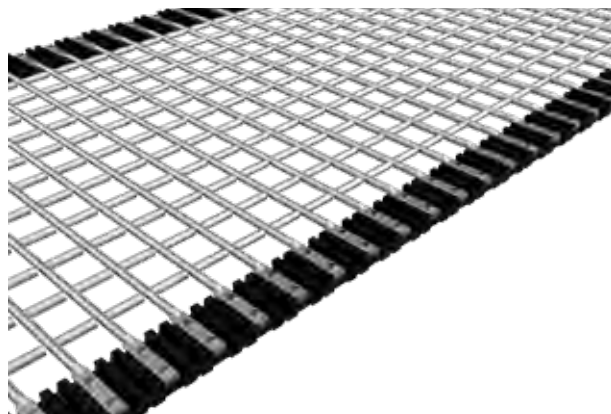
Morsetto a 3 labbra

Barra riccio speciale



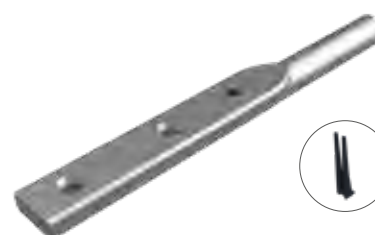
BARRE A MAGLIA QUADRATA

Queste barre sono realizzate in acciaio al boro, acciaio 54SiCr6 o acciaio inossidabile. La saldatura dei perni crea maglie "quadrata". A causa della struttura aperta di questi nastri, la capacità di setacciatura è elevata, ma si perderà poco prodotto. I nastri a maglia quadrata vengono prodotti dopo l'approvazione del loro disegno da parte del cliente.



BARRA ASP

La barra ASP ha un terzo foro extra per il dito ASP. (vedi pagina 43).

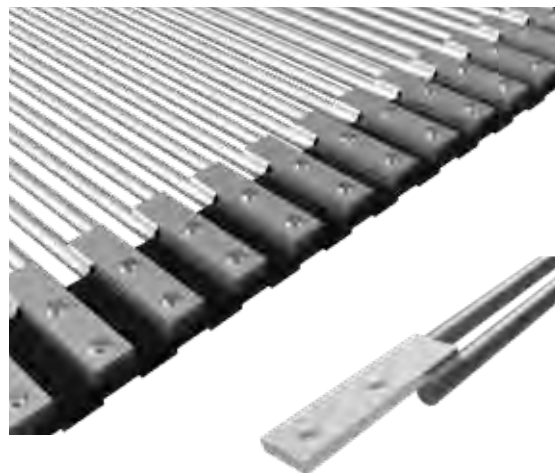


BARRE GEMELLE

Barre doppie con boccole di giunzione



Barre doppie saldate



La barra doppia saldata viene sostituita gradualmente dalla barra doppia con boccole. Vedere la pagina successiva.

Diametro della barra + materiale		Passo disponibile (+ luce libera)									
		28/14	32/16	35/17	36/18	40/20	42/21	44/22	45/22	50/25	56/28
Ø 5	Acciaio inossidabile		(11)		(15)	(16)		(20)	(23)		
	Classe C / B	(9)	(11)	(12)	(13)	(15)	(16)		(20)		
Ø 6	Acciaio inossidabile	(8)	(10)	(11)	(12)	(14)		(16)	(16)		
	Classe C / B	(8)	(10)	(11)	(12)	(14)	(15)	(16)	(16)	(19)	
Ø 7	Acciaio inossidabile	(7)	(9)	(11)	(13)	(14)		(18)			
	Classe C	(7)	(9)	(10)	(11)	(13)	(14)	(15)	(15)	(18)	(21)
Ø 8	Acciaio inossidabile	(6)		(9)	(10)	(12)	(13)	(14)		(17)	(20)
	Classe C	(6)	(8)	(9)	(10)	(12)	(13)	(14)	(14)	(17)	(20)
Ø 9	Acciaio inossidabile		(7)		(11)			(16)	(19)		
	Classe C			(8)	(9)	(11)			(16)	(19)	
Ø 10	Acciaio inossidabile		(6)	(7)	(8)	(10)		(12)	(12)	(15)	(18)
	Barra leggera (P90-10)		(6)	(7)	(8)	(10)		(12)	(12)	(15)	(18)
	Classe C		(6)	(7)	(8)	(10)		(12)	(12)	(15)	(18)
	Doppia barra saldata in acciaio al Boro		(6)	(7)	(8)	(9)	(10)	(12)	(12)	(15)	

Barra doppia



Barra tripla



TRAPPOLE - Opzioni

Trappola su 1 passo, appoggio sulla barra successiva



Trappola su 1 passo, appoggio sulla cinghia



Xsegmento di trappola in poliammide (passo 40 / Passo 50)



Acciaio fuso / Multi passo / Compatibile con il prodotto



BARRE RICCIO

Riccio ad H su barre da 8 mm



Denominazione	Larghezza del nastro	Larghezza della cinghia	interasse fori di rivettatura CTC	Nr. di cinghie
Riccio ad H - 650 - Ø8	650	60	32	2 o più
Riccio ad H - 700 - Ø8	700	60	32	2 o più
Riccio ad H - 730 - Ø8	730	60	32	2 o più
Riccio ad H - 890 - Ø8	890	60	32	2 o più
Riccio ad H - 900 - Ø8	900	60	32	2 o più
Riccio ad H - 990 - Ø8	990	60	32	2 o più
Riccio ad H - 1160 - Ø8	1160	60	32	2 o più
Riccio ad H - 1300 - Ø8	1300	60	32	2 o più
Riccio ad H - 1350 - Ø8	1350	60	32	2 o più
Riccio ad H - 1450 - Ø8	1450	60	32	2 o più
Riccio ad H - 1650 - Ø8	1650	60	32	2 o più

Riccio ad H su barre da 10 mm



Denominazione	Larghezza del nastro	Larghezza della cinghia	interasse fori di rivettatura CTC	Nr. di cinghie
Riccio ad H - 616 - Ø10	616	60	32	2
Riccio ad H - 636 - Ø10	636	60	32	2
Riccio ad H - 656 - Ø10	656	60	32	2
Riccio ad H - 696 - Ø10	696	60	32	2
Riccio ad H - 776 - Ø10	776	60	32	2
Riccio ad H - 796 - Ø10	796	60	32	2
Riccio ad H - 896 - Ø10	896	60	32	2
Riccio ad H - 996 - Ø10	996	60	32	2
Riccio ad H - 1096 - Ø10	1096	60	32	2

Riccio ad una fila



Denominazione	Larghezza del nastro	Larghezza della cinghia	interasse fori di rivettatura CTC	Nr. di cinghie
Riccio ad una fila- 300 - Ø10	300	50	20	2
Riccio ad una fila - 350 - Ø10	350	50	24	2
Riccio ad una fila - 750 - Ø10	750	50	24	2
Riccio ad una fila - 900 - Ø10	900	50	20	2
Riccio ad una fila - 1000 - Ø10	1000	50	20	2
Riccio ad una fila - 1103 - Ø8	1103	50	24	2

Riccio a V su barre da 9 mm (CTC30mm)



Denominazione	Larghezza del nastro	Larghezza della cinghia	interasse fori di rivettatura CTC	Nr. di cinghie
Riccio a V - 725 - Ø9	725	60	30	2 o più
Riccio a V - 800 - Ø9	800	60	30	2 o più
Riccio a V - 900 - Ø9	900	60	30	2 o più
Riccio a V - 1160 - Ø9	1160	60	30	2 o più
Riccio a V - 1400 - Ø9	1400	60	2x30 / 1x20	3
Riccio a V - 1450 - Ø9	1450	60	30	2 o più
Riccio a V - 1700 - Ø9	1700	60	2x30 / 1x20	3

Riccio a V su barre da 9 mm (CTC32mm)



Denominazione	Larghezza del nastro	Larghezza della cinghia	Dito in più	interasse fori di rivettatura CTC	Nr. di cinghie
Riccio a V - 250 - Ø9	250	60	No	32	2
Riccio a V - 605 - Ø9	605	60	No	32	2 o più
Riccio a V - 619 - Ø9	619	60	No	32	2 o più
Riccio a V - 630 - Ø9	630	60	No	32	2 o più
Riccio a V - 655 - Ø9	655	60	No	32	2 o più
Riccio a V - 705 - Ø9	705	60	No	32	2 o più
Riccio a V - 725 - Ø9	725	60	No	32	2 o più
Riccio a V - 755 - Ø9	755	60	No	32	2 o più
Riccio a V - 780 - Ø9	780	60	No	32	2 o più
Riccio a V - 805 - Ø9	805	60	No	32	2 o più
Riccio a V - 855 - Ø9	855	60	No	32	2 o più
Riccio a V - 889 - Ø9	889	60	No	32	2 o più
Riccio a V - 905 - Ø9	905	60	No	32	2 o più
Riccio a V - 1005 - Ø9	1005	60	No	32	2 o più
Riccio a V - 1105 - Ø9	1105	60	No	32	2 o più
Riccio a V - 1105 - Ø9 MV	1105	60	Si	32	2 o più
Riccio a V - 1205 - Ø9	1205	60	No	32	3
Riccio a V - 1305 - Ø9	1305	60	No	32	2 o più
Riccio a V - 1450 - Ø9	1450	60	No	32	2 o più
Riccio a V - 1450 - Ø9 MV	1450	60	Si	32	2 o più
Riccio a V - 1505 - Ø9	1505	60	No	32	2 o più
Riccio a V - 1625 - Ø9	1625	60	No	32	2 o più
Riccio a V - 1625 - Ø9 MV	1625	60	Si	32	2 o più
Riccio a V - 1655 - Ø9	1655	60	No	32	2 o più

Riccio su barra piatta 30x4mm

2000 mm - può essere accorciato a qualsiasi lunghezza



BARRE COMPLETAMENTE GOMMATE E VULCANIZZATE

Barre completamente gommate



Denominazione	Larghezza del nastro	Larghezza della cinghia	interasse fori di rivettatura CTC	Nr. di cinghie
Barre completamente gommate - 1200 - 50 - Ø11	1205	50	24	2 o più
Barre completamente gommate - 1250 - 60 - Ø11	1255	60	30	3
Barre completamente gommate - 1400 - 60 - Ø11	1405	60	30	3
Barre completamente gommate - 1460 - 60 - Ø11 / 40S	1460	60	32	3
Barre completamente gommate - 1460 - 60 - Ø11 / 60S	1460	60	32	3
Barre completamente gommate - 1500 - 60 - Ø11	1507	60	30 / 20 (Centro)	3
Barre completamente gommate - 1650 - 60 - Ø11	1652	60	32	3
Barre completamente gommate - 1650 - 60 - Ø10	1650	60	32 / 20 (Centro)	3

Barre di supporto



Denominazione	Larghezza del nastro	Larghezza della cinghia	interasse fori di rivettatura CTC	Lunghezza della gomma	Ø
Barre di supporto - 800 - 75 - 30	800	75	30	610 mm	19
Barre di supporto - 800 - 75 - 32	800	75	32	610 mm	19
Barre di supporto - 800 - 60 - 30	800	60	30	635 mm	19
Barre di supporto - 800 - 60 - 32	800	60	32	635 mm	19
Barre di supporto - 820 - 60 - 30	820	60	30	660 mm	19
Barre di supporto - 850 - 75 - 32	850	75	32	660 mm	19
Barre di supporto - 900 - 75 - 30	900	75	30	710 mm	19
Barre di supporto - 900 - 75 - 32	900	75	32	710 mm	19
Barre di supporto - 900 - 60 - 30	900	60	30	735 mm	19
Barre di supporto - 900 - 60 - 32	900	60	32	735 mm	19
Barre di supporto - 1000 - 75 - 30	1000	75	30	810 mm	19
Barre di supporto - 1000 - 75 - 32	1000	75	32	810 mm	19
Barre di supporto - 1000 - 60 - 30	1000	60	30	835 mm	19
Barre di supporto - 1000 - 60 - 32	1000	60	32	835 mm	19
Barre di supporto - 1200 - 60 - 32	1200	60	32	1035 mm	19

Barre PES



Denominazione	Larghezza del nastro	Larghezza della cinghia	Dita CTC	Nr. di dita	Altezza del dito	Disponibile	3° foro per ASP?
PES 625-50	630	60	50mm		128	Chiedi all'ufficio vendite	No
PES 630-50 HD	630	60	50mm		128 (Centro in acciaio)	Chiedi all'ufficio vendite	No
PES 900-100-8P	900	60	100mm (8x)		128	Chiedi all'ufficio vendite	No
PES 900-100-7P	900	60	100mm (7x)		128	Chiedi all'ufficio vendite	No
PES 1000-50	1000	60	50mm		128	Chiedi all'ufficio vendite	No
PES 1000-100	1000	60	100mm		128	Chiedi all'ufficio vendite	No
PES 1000-100	1000*	60	100mm		128	Chiedi all'ufficio vendite	No
PES 1000-100 ASP	1000*	60	100mm		128	Chiedi all'ufficio vendite	Yes
PES 1100-100	1100	60	100mm		128	Chiedi all'ufficio vendite	No
PES 1100-100 ASP	1100*	60	100mm		128	Chiedi all'ufficio vendite	Sì
PES 1200-100 ASP	1200*	60	100mm		128	Chiedi all'ufficio vendite	Sì
PES 1200-50 ASP	1200*	60	50mm		128	Chiedi all'ufficio vendite	Sì

* dotato di barra temprata

** ASP = Protezione laterale attiva, vedere pagina 17 e 43

Barre CPP



Denominazione	Larghezza del nastro	Larghezza della cinghia	Lunghezza della gomma	Larghezza della gomma	Nr. di cinghie
CPP36 - 443 - Ø10	443	60	314	36	2
CPP36 - 593 - Ø10	593	60	464	36	2
CPP36 - 608 - Ø10	608	60	479	36	2
CPP36 - 783 - Ø10	783	60	654	36	2
CPP36 - 793 - Ø10	793	60	664	36	2
CPP36 - 843 - Ø10	843	60	714	36	2
CPP36 - 893 - Ø10	893	60	764	36	2
CPP36 - 983 - Ø10	983	60	854	36	2
CPP36 - 993 - Ø10	993	60	864	36	2

* misure fuori standard su richiesta del cliente

MRF (facchini in gomma stampata)

Per info dettagliate, misure disponibili e stock contatta sales@broekema.nl



COPERTURA DELLE BARRE

PVC STELLA



Tipologia	Interno	Esterno
PVC stella	7,7	14
PVC stella	8,5	14
PVC stella	9,5	16
PVC stella	9,5	19
PVC stella	10,5	16
PVC stella	10,5	18
PVC stella	10,5	20
PVC stella	11,5	16
PVC stella	11,5	19
PVC stella	11,5	25
PVC stella	13	20

PVC tagliato longitudinalmente



Tipologia	Interno	Esterno
PVC tagliato ...	6	9
PVC tagliato ...	8	11
PVC tagliato ...	9	12
PVC tagliato ...	10	14
PVC tagliato ...	10	16
PVC tagliato ...	10	20
PVC tagliato ...	11	16
PVC tagliato ...	12	16
PVC tagliato ...	13	17
PVC tagliato ...	20	25
PVC tagliato ...	10 FDA	16 FDA

GOMMA



Tipologia	Interno	Esterno
GOMMA	6	9
GOMMA	9	13
GOMMA	10	16
GOMMA	10,5	14,5
GOMMA	10,5	16
GOMMA	11,5	15,5
GOMMA	12	16
GOMMA	13	23
GOMMA	15	30
GOMMA	19	19

CUSCINO SOFFICE



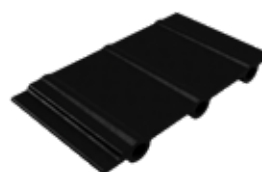
Tipologia	Interno	Esterno
CUSCINO soffice	15	27
CUSCINO soffice	11,5	24

PVC MORBIDO



Tipologia	Interno	Esterno
PVC MORBIDO	6,5	9

PROFILO DI COPERTURA



Profilo in gomma	Passo	Barra Ø	Spessore
T30/60	60	8/9/10	3,8 mm
T40/80	80	8/9/10	3,8 mm
T50/100	100	8/9/10	3,8 mm

Gomma.....	26
Acciaio.....	28
Sintetici.....	28

GOMMA

Profilo E / RFL 20

Altezza: 26,5mm
Larghezza: 25mm
Barra: 12x6mm
Passo: Tutti



RFL 30

Altezza: 38mm
Larghezza: 63mm
Barra: max. 12mm
Passo: 28-45



RFL 45

Altezza: 45mm
Larghezza: 84mm
Barra: max. 11mm
Passo: 28-50



RFL 50

Altezza: 59mm
Larghezza: 72mm
Barra: max. 12mm
Passo: 28-50



RFL 50 LF

Altezza: 56mm
Larghezza: 65mm
Barra: max. 11mm
Passo: 28-45



RFL 60

Altezza: 66mm
Larghezza: 80mm
Barra: max. 12mm
Passo: 40-50



RFL 75

Altezza: 80mm
Larghezza: 83mm
Barra: max. 12mm
Passo: 28-50



RFL 75 LF

Altezza: 81mm
 Larghezza: 78mm
 Barra: max. 12mm
 Passo: 28-50



RFL 100 LF

Altezza: 101mm
 Larghezza: 78mm
 Barra: max. 11mm
 Passo: 28-50



RFL 125 LF

Altezza: 137mm
 Larghezza: 76mm
 Barra: max. 12mm
 Passo: 28-50



RFL 140 LF

Altezza: 146mm
 Larghezza: 68mm
 Barra: 30x4mm
 Passo: 28-50



RFL 150 LF

Altezza: 158mm
 Larghezza: 78mm
 Barra: max. 12mm
 Passo: 28-50



RFL 160 LF

Altezza: 166mm
 Larghezza: 76mm
 Barra: max. 12mm
 Passo: 28-50



CPP 36

Altezza: 47mm
 Larghezza: 36mm
 Barra: 20x6mm
 Passo: 40-50



ACCIAIO

Un facchino in acciaio viene sempre realizzato secondo le specifiche del cliente. La produzione inizia dopo l'approvazione del cliente sul disegno fornito da Broekema.

Facchino in acciaio con anelli



Facchino in acciaio con dita



Facchino in acciaio (speciale)



SINTETICI

Facchino K-EL

Segmento di facchino in poliammide

Larghezza di 1 segmento: 155 mm
 Altezza: 175 mm
 Distanza delle dita: 85 mm
 Diametro massimo della barra: 19 mm



Facchino PA 460

facchino in poliammide

Larghezza di 1 segmento: 460 mm
 Altezza: 110 mm
 Distanza delle dita: 70 mm
 Diametro massimo della barra: 13 mm

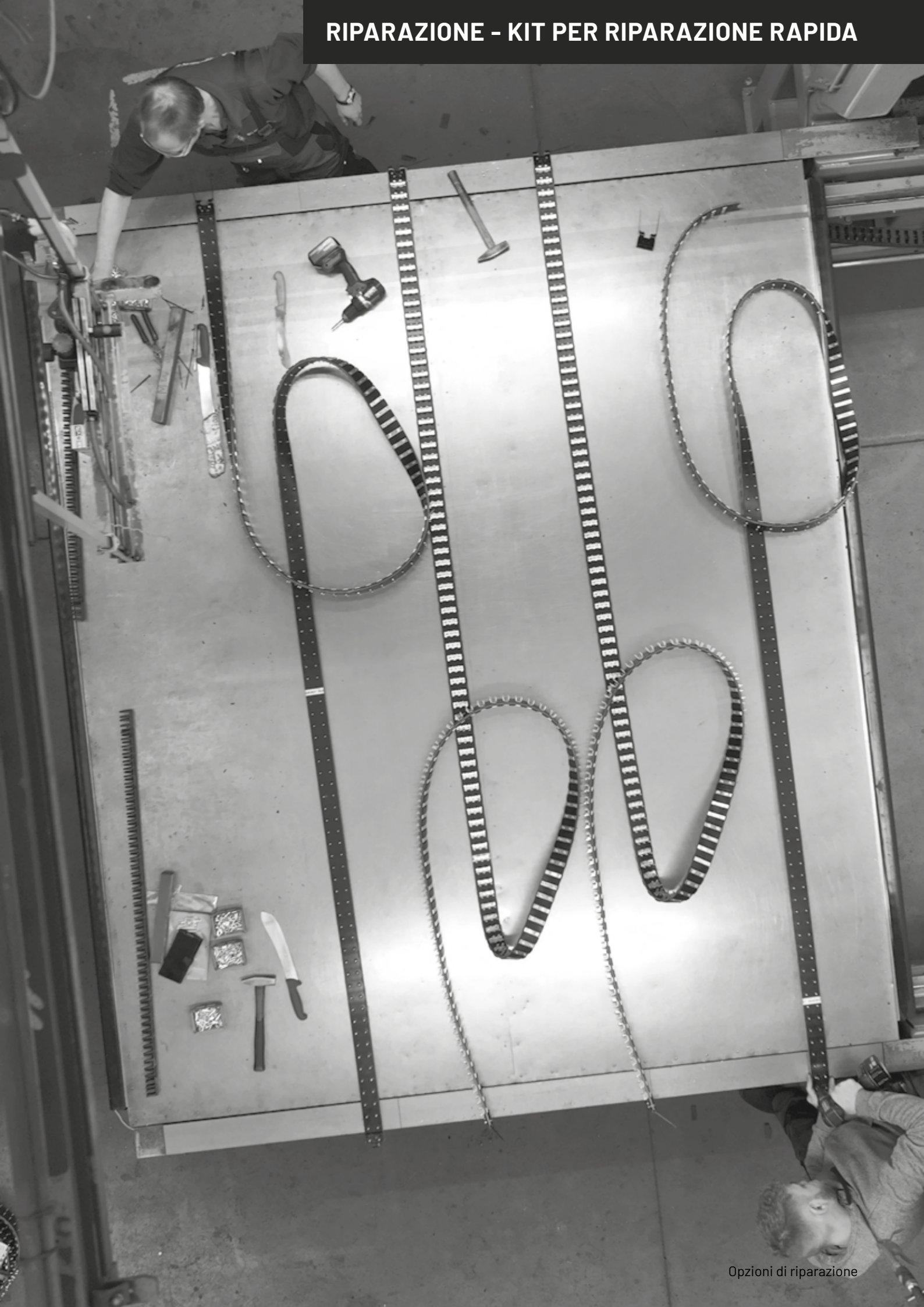


Facchini in PU



Denominazione	Lunghezza	Ø max. barra	Altezza	Distanza delle dita	Ø max. dito
PU 325 - 66	325	13	97	66	6
PU 366 - 74	366	13	97	74	6
PU 550 - 75	550	13	84	75	8
PU 640 - 70	640	13	80	70	9
PU 645 - 77,5	645	13	100	77,5	9
PU 645 - 75	645	13	103	75	9
PU 645 - 70	645	13	110	70	9
PU 770 - 70	770	13	110	70	12

RIPARAZIONE - KIT PER RIPARAZIONE RAPIDA



RIPARAZIONE - KIT PER RIPARAZIONE RAPIDA

Noi di Broekema sappiamo che non esiste una soluzione valida per tutti quando si tratta di riparazioni. Il nastro trasportatore è una parte vitale del processo di produzione e la necessità di riparazione può insorgere improvvisamente e inaspettatamente. A seconda del problema specifico che stai riscontrando, le soluzioni variano. Ecco perché abbiamo una gamma di opzioni di riparazione per assicurarti di avere sempre a portata di mano gli strumenti e le soluzioni giuste per rimettere in funzione la tua cinghia il più rapidamente possibile.

La scelta della giusta opzione di riparazione dipende dalla tua situazione specifica. Ti consigliamo quindi di contattare sempre il nostro ufficio vendite per una consulenza personale

Rivetti



Piastrine per rivetti



viti "pilot bolt"



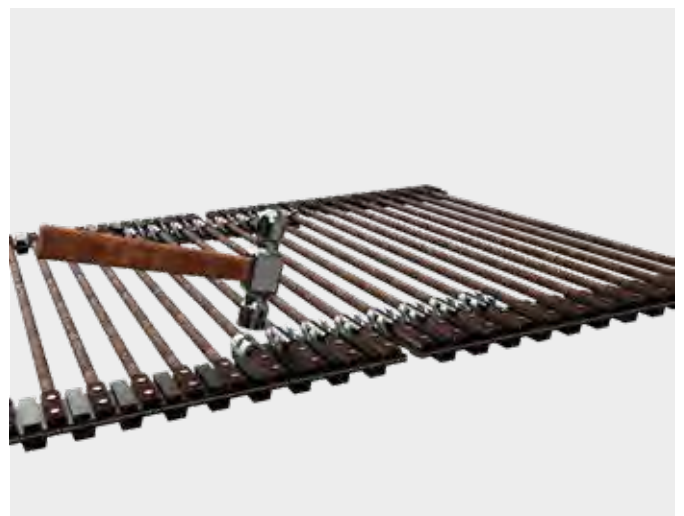
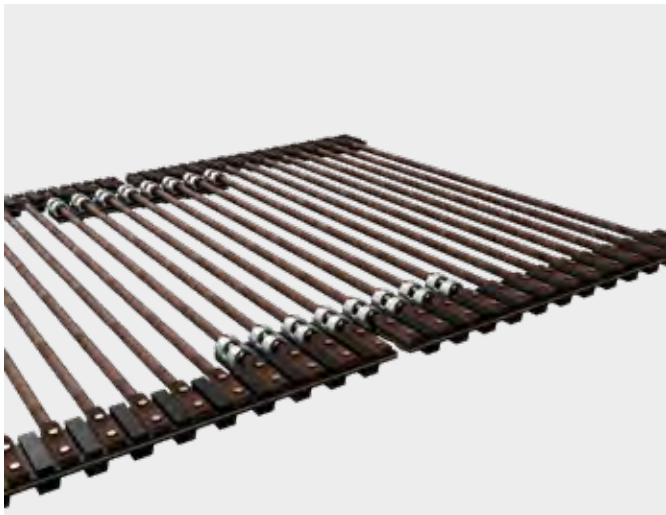
Piastrine filettate



Estremità barre forgiate



Kit di riparazione





Trasmissione a frizione.....	33
Trasmissione sulle barre.....	34
Trasmissione sulle cinghie.....	36
Combinazione di trasmissione su barre e cinghie...	36

TRASMISSIONE A FRIZIONE

Serie HS*

Corpo in ghisa con superficie in gomma



Denominazione	Ø	Ø Flangia	Larghezza del supporto	Peso (kg)	Ø Foro
HS 11 R	110	148	53	2.9	25-50
HS 11 RZ	110	-	62	2.4	25-50
HS 14 R	140	180	56	5.8	25-50
HS 14 RZ	140	-	67	3.8	25-50
HS 18 R	180	248	57	6.1	30-50
HS 18 RZ	180	-	67	6.7	30-50
HS 21 R	210	240	65	10.4	30-50
HS 21 RZ	210	-	65	7.8	30-50
HS 24 R	240	300	58	11.8	30-50
HS 24 RZ	240	-	65	10.0	30-50
HS 41 R	410	448	65	17.5	30-50

Serie FRD

Corpo in ghisa con superficie in gomma



Denominazione	Ø	Ø Flangia	Larghezza del supporto	Peso (kg)	Ø Foro
FRD 14 R*	140	180	56	6.2	30-50
FRD 14 RZ*	140	-	64	5.8	30-50
FRD 18 R*	180	220	60	7.6	30-50
FRD 18 RZ*	180	-	68	6.3	30-50
FRD 20 R*	200	260	80	12.2	30-50
FRD 20 RZ*	200	-	90	11.5	30-50

* Divisibile

Serie KW

Ghisa



Denominazione	Ø	Ø Flangia	Larghezza del supporto	Peso (kg)	Ø Foro
KW 80	80	125	60	1,3	25-30
KW 100	100	150	60	2,6	25-40
KW 115	115	165	60	3,5	25-40
KW 160*	160	215	60	5,2	25-45

* Divisibile

* Il signor Hamminga fondó la nostra azienda nei primi anni '50. Il nome di alcuni prodotti si riferisce ancora al signor Hamminga; HS (Sistema Hamminga)

TRASMISSIONE SULLE BARRE

Serie HS*

Ghisa



Denominazione	Passo	Denti	Ø Gabbia	Ø Esterno	Peso (kg)	Ø Foro
HS 28-14	28	14	108	146	2.7	25-40
HS 28-16	28	16	124	165	3.0	25-40
HS 28-22	28	22	180	220	5.2	25-40
HS 28-22 3TB	28	22	180	220	5.2	25-40
HS 32-12	32	12	105	145	3.9	25-40
HS 32-18	32	18	162	202	3.9	25-60
HS 36-10	36	10	100	135	3.2	25-40
HS 36-12	36	12	118	168	3.3	25-40
HS 36-14	36	14	140	190	4.0	25-60
HS 36-16	36	16	166	210	6.8	25-40
HS 36-16 3TB	36	16	162	213	7.5	35-60
HS 36-18	36	18	187	235	6.0	25-60
HS 36-18 3TB	36	18	189	246	8.4	35-60
HS 40-10	40	10	110	160	3.7	25-40
HS 40-14	40	14	167	220	7.6	35-60
HS 42-12	42	12	113	163	3.0	25-40
HS 42-12	42	12	140	190	4.6	25-60
HS 42-14	42	14	173	218	5.0	25-60
HS 42-14 3TB	42	14	169	226	7.4	25-60
HS 42-16 3TB	42	16	194	252	8.5	25-60
HS 45-9	45	9	110	160	3.6	25-40
HS 45-21	45	12	153	200	4.8	25-60
HS 45-14	45	14	180	230	7.8	25-60
HS 45-14 3TB	45	14	182	237	8.0	35-60
HS 50-8	50	80	109	150	4.2	25-40
HS 50-10	50	10	142	195	5.4	25-40
HS 50-12	50	12	173	220	7.0	35-60
HS 50-14 3TB	50	14	208	273	11,0	35-60



HSM-series*: Si riferisce a un pignone modulare. Sono possibili tutti i passi e i diametri corrispondenti. Le varie parti di questi pignoni sono disponibili a magazzino e possono essere combinate per creare il pignone ideale per la vostra applicazione.

Praticamente tutti i pignoni modulari si adattano al nostro mozzo standard.

* Il signor Hamminga fondó la nostra azienda nei primi anni '50. Il nome di alcuni prodotti si riferisce ancora al signor Hamminga; HS (Sistema Hamminga)

TRASMISSIONE SULLE BARRE

Serie RT

Ghisa



Denominazione	Passo	Denti	Ø Gabbia	Ø Esterno	Peso (kg)	Ø Foro
RT 33-12	33	12	110	164	3.9	25-40
RT 42-12	42	12	144	192	7.0	35-60
RT 45-14	14	14	184	254	8.2	35-60
RT 50-10	50	10	144	205	7.0	35-60
RT 50-14	50	14	204	264	11.0	35-60
RT 56-10	56	10	165	230	9.2	35-60

Serie GW

Acciaio fuso con superficie in PU (escluso mozzo in acciaio fuso*)



Denominazione	Passo	Denti	Ø Gabbia	Larghezza	Ø Foro
GW 32-16	32	16	183	80	*
GW 35-17	35	17	210	80	*
GW 36-14	36	14	180	80	*
GW 36-16	36	16	204	80	*
GW 40-15	40	15	210	80	*
GW 45-13	45	13	202	80	*
GW 50-10	50	10	180	80	*

* Mozzo non compreso

Serie GWS

Acciaio fuso con superficie in PU (escluso mozzo in acciaio fuso*)



Denominazione	Passo	Denti	Ø Gabbia	Larghezza	Ø Foro
GW 32-22 S	32	22	260	60	*
GW 35-20 S	35	20	260	60	*
GW 40-18 S	40	18	265	60	*

* Mozzo non compreso

Serie ZP

PU (escluso mozzo in acciaio fuso*)



Denominazione	Passo	Denti	Ø Gabbia	Larghezza	Ø Foro
ZP 32-12	32	12	157	22	*
ZP 32-14	32	14	178	22	*
ZP 32-12 W	32	12	157	45	*

* Mozzo non compreso

Serie Z

PU (escluso mozzo in acciaio fuso*)



Denominazione	Passo	Denti	Ø Gabbia	Larghezza	Ø Foro
Z 28-13	28	13	139	30	*
Z 32-12	32	12	155	30	*
Z 32-14	32	14	179	30	*
Z 36-12	36	12	172	30	*

* Mozzo non compreso

*Si prega di verificare le dimensioni e le opzioni dei mozzi scolti con il nostro team di vendita.

TRASMISSIONE SULLE CINGHIE

Serie N

Ghisa



Denominazione	Passo	Denti	Ø Gabbia	Ø Esterno	Peso (kg)	Ø Foro
N 28-24-12 ST	28	12	200	243	6,6	30-60
N 35-17	35	17	175	215	6,9	30-50
N 35-27	35	27	288	326	13,6	30-50
N 40-10	40	10	115	150	2,0	25-35
N 40-14	40	14	166	215	5,4	25-40
N 40-15	40	15	175	223	6,9	25-40
N 40-16	40	8	194	225	6,9	25-40
N 40-18	40	9	217	252	7,5	25-40
N 50-12	50	12	176	220	5,8	25-50
N 50-12 STH	50	12	178	219	6,8	25-50
N 50-14	50	14	210	258	7,5	25-50
N 50-14 STH	50	14	209	243	8,0	25-50



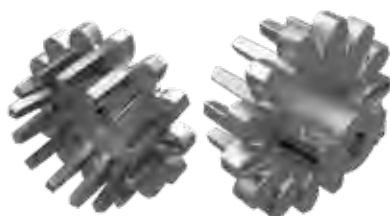
Serie NM: Si riferisce a un pignone modulare. Sono possibili tutti i passi e i diametri corrispondenti. Le varie parti di questi pignoni sono disponibili a magazzino e possono essere combinate per creare il pignone ideale per la vostra applicazione.

Praticamente tutti i pignoni modulari si adattano al nostro mozzo standard.

COMBINAZIONE DI TRASMISSIONE A BARRE/CINGHIE

Serie NC

Ghisa



Denominazione	Passo	Denti	Ø Gabbia	Ø Esterno	Peso (kg)	Ø Foro
NC 35-20	35	20	210	252	7,7	35-60
NC 40-18 3TB	40	18	217	265	10,8	35-60
NC 40-18 3TB	40	9	217	265	10,2	35-60
NC 50-12	50	12	178	243	11,0	35-60
NC 50-14	50	14	210	260	9,0	35-60
NC 50-14 V	50	14	210	260	9,0	35-60
NC 50-16 V	50	8	240	300	14,9	35-60



Serie NCM: Si riferisce a un pignone modulare. Sono possibili tutti i passi e i diametri corrispondenti. Le varie parti di questi pignoni sono disponibili a magazzino e possono essere combinate per creare il pignone ideale per la vostra applicazione.

Praticamente tutti i pignoni modulari si adattano al nostro mozzo standard.

Rulli di supporto e per carichi pesanti.....	38
Rulli leggeri.....	39
Rulli impermeabili.....	40

RULLI DI SUPPORTO E PER CARICHI PESANTI

Serie HS

Corpo in ghisa con superficie in gomma



Denominazione	Ø	Ø Flangia	Larghezza del supporto	Peso (kg)	Bullone di fissaggio
HS 8 R	80	118	50	1.3	M16
HS 8 RZ	80	-	61	1.0	M16
HS 9 R	90	130	50	1.6	M16
HS 9 RZ	90	-	61	1.2	M16
HS 9 RS	90	130	35	1.3	M16
HS 9 RSZ	90	-	43	1.0	M16
HS 9 R(CF)	90	130	54	1.6	M16
HS 9 RH	90	200	59	2.5	M16
HS 10 R	100	140	55	5.0	M16/M20
HS 10 RZ	100	-	67	1.4	M16/M20
HS 11 R	110	148	53	2.6	M16/M20
HS 11 RZ	110	-	61	2.2	M16/M20
HS 11 RS	110	148	42	1.1	M16
HS 14 R	140	180	56	5.5	M16/M20
HS 14 RZ	140	-	67	5.1	M16/M20
HS 18 R	180	248	57	5.5	M16/M20
HS 18 RZ	180	-	67	5.1	M16/M20
HS 21 R	210	240	65	10.4	M20

Serie HS

Ghisa



Denominazione	Ø	Ø Flangia	Larghezza del supporto	Peso (kg)	Bullone di fissaggio
HS 6	60	100	53	1.2	M16
HS 6 Z	60	-	61	0.9	M16
HS 6 SZ	60	-	43	0.8	M16
HS 8	80	120	52	2.2	M16/M20
HS 8(CF)	80	120	61	2.0	M16/M20
HS 8 Z	80	-	52	2.2	M16/M20
HS 9(OPT.)	90	135	63	4.1	M16
HS 9 WBR	90	130	70	4.0	M16/M20
HS 10	100	135	63	4.2	M16/M20
HS 10 Z	100	-	63	4.0	M16/M20
HS 10 H	100	180	50	4.5	M16/M20
HS 11	110	150	54	5.3	M16/M20
HS 11 Z	110	-	67	4.9	M16/M20
HS 15	150	250	60	6.1	M16
HS 15 Z	150	-	67	5.7	M16
HS 18	180	220	50	5.3	M16/M20
HS 18 Z	180	-	61	5.0	M16/M20

I rulli della serie HS possono essere personalizzati in base alle esigenze del cliente. Un asse filettato al posto di un foro aperto o una guarnizione diversa. Per maggiori informazioni contattaci a: sales@broekema.nl



RULLI LEGGERI

Denominazione	Ø	Ø Flangia	Larghezza del supporto	Peso (kg)	Bullone di fissaggio
NPK 75 NF ⁽¹⁾	75	115	61	0,48	M16
NPK 75 Z ⁽²⁾	75	-	61	0,45	M16
Y 75 ⁽³⁾	75	105	55	0,52	M16
Y 75 Z ⁽⁴⁾	75	-	62	0,40	M16
Y 75 SZ ⁽⁵⁾	75	-	50	0,32	M16
NPK 90 NF ⁽⁶⁾	90	130	61	0,61	M16
NPK 90 Z ⁽⁷⁾	90	-	61	0,58	M16
NP 90 SF ⁽⁸⁾	90	130	61	0,78	M16
LL 92,5 R ⁽⁹⁾	92.5	130	68	0,83	M16
LL 92,5 RZ ⁽¹⁰⁾	92.5	-	68	0,53	M16
Y 95 ⁽¹¹⁾	95	130	60	1.02	M16
Y 95 Z ⁽¹²⁾	95	-	55	0,90	M16
NP 95 Y ZB ⁽¹³⁾	95	-	60	0,90	M16
NP 95 B ZB ⁽¹⁴⁾	95	-	60	0,90	M16
Y 100 Z ⁽¹⁵⁾	100	-	27	0,35	M16
Y 123 Z ⁽¹⁶⁾	123	-	27	0,45	M16

- N** Nylon
- P** Poliammide
- K** Scanalato
- NF** Flangia in nylon
- Z** Senza flangia
- Y** Giallo
- SZ** Piccolo senza flangia
- B** Nero
- ZB** Senza flangia (per barbabetole, con retro piatto)
- LL** Long Life (superficie in gomma + corpo in poliammide)
- R** Gomma
- RZ** Gomma senza flangia

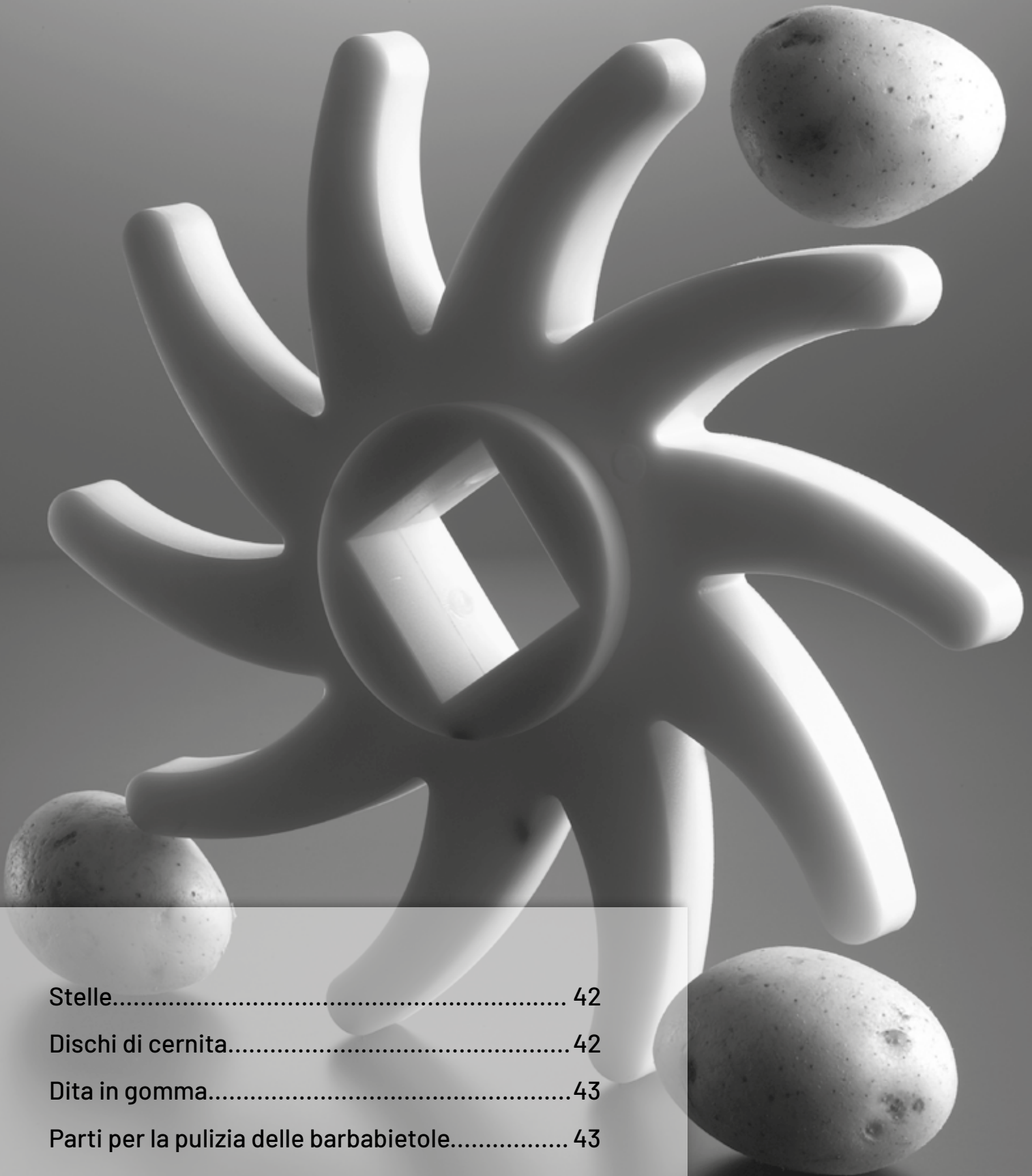


(non impiegare sulle curve del nastro, o dove il prodotto cambi direzione).

RULLI IMPERMEABILI

Applicabile a tutti i nostri rulli di supporto e di ritorno della serie HS. I componenti utilizzati per l'interno del rullo offrono una buona resistenza all'acqua. I migliori risultati si ottengono montando rulli HS con asse filettato.





Stelle.....	42
Dischi di cernita.....	42
Dita in gomma.....	43
Parti per la pulizia delle barbabietole.....	43
Dita ASP.....	43

STELLE

Denominazione	Ø	Larghezza	Materiale	Colore	Foro quadro
Stella - 6 dita 24x24	162	39mm	Gomma	Nero	24 x 24
Stella - 6 dita 29x29	162	39mm	Gomma	Nero	29 x 29
Stella - 6 dita 32x32	162	39mm	Gomma	Nero	32 x 32
Stella - 13 dita 164	164	32mm	PU	Nero	1/4"
Stella - 13 dita 168	168	32mm	PU	Nero	30 x 30
Stella - 13 dita 170	170	32mm	PU	Blu	30 x 30
Stella - 10 dita 260	260	40mm	PU	Giallo	40 x 40
Stella grande - 230	230	60mm	PU	Verde	40 x 40



DISCHI DI CERNITA



Denominazione	Ø	Larghezza	Materiale	Colore	Foro quadro
Disco calibratore 16x16	98	20mm	Gomma	Nero	16 x 16
Disco calibratore 19 x 19	98	20mm	Gomma	Nero	19 x 19
Disco calibratore 21 x 21	98	20mm	Gomma	Nero	21 x 21
Disco calibratore 26 x 26	98	20mm	Gomma	Nero	26 x 26

DITA IN GOMMA

Denominazione	Ø	Lunghezza	Colore	Materiale	Fissaggio
Dito di traino 555-4-68	25	78mm	Nero	Gomma	M8
Dito di traino 10799-4-85	24	110mm	Nero	Gomma	M8
Dito di traino SA-02-062	23 / 17,5	70mm	Nero	Gomma	M8
Dito PES a pressione	22	118mm	Nero	Gomma	Perno da 8 mm



PARTI PER LA PULIZIA DELLE BARBABIETOLE

Richiedi maggiori informazioni all'ufficio vendite, quantità minime d'ordine e diverse qualità.



DITA ASP

Protezione laterale attiva per evitare il danneggiamento del prodotto ed evitare caduta laterale del materiale trasportato.



Passo 28 - 35

Passo 40 - 50

www.broekema.nl



METTITI IN CONTATTO CON NOI!

Hai domande, commenti o desideri effettuare un ordine? Allora contattaci! Saremo lieti di aiutarti!



De Zwaaiikom 1
9641 KV, Veendam (NL)



Indirizzo postale: P.O. Box 70
9640 AB, Veendam (NL)
E-mail: Info@broekema.nl



+31(0)598 69 64 64