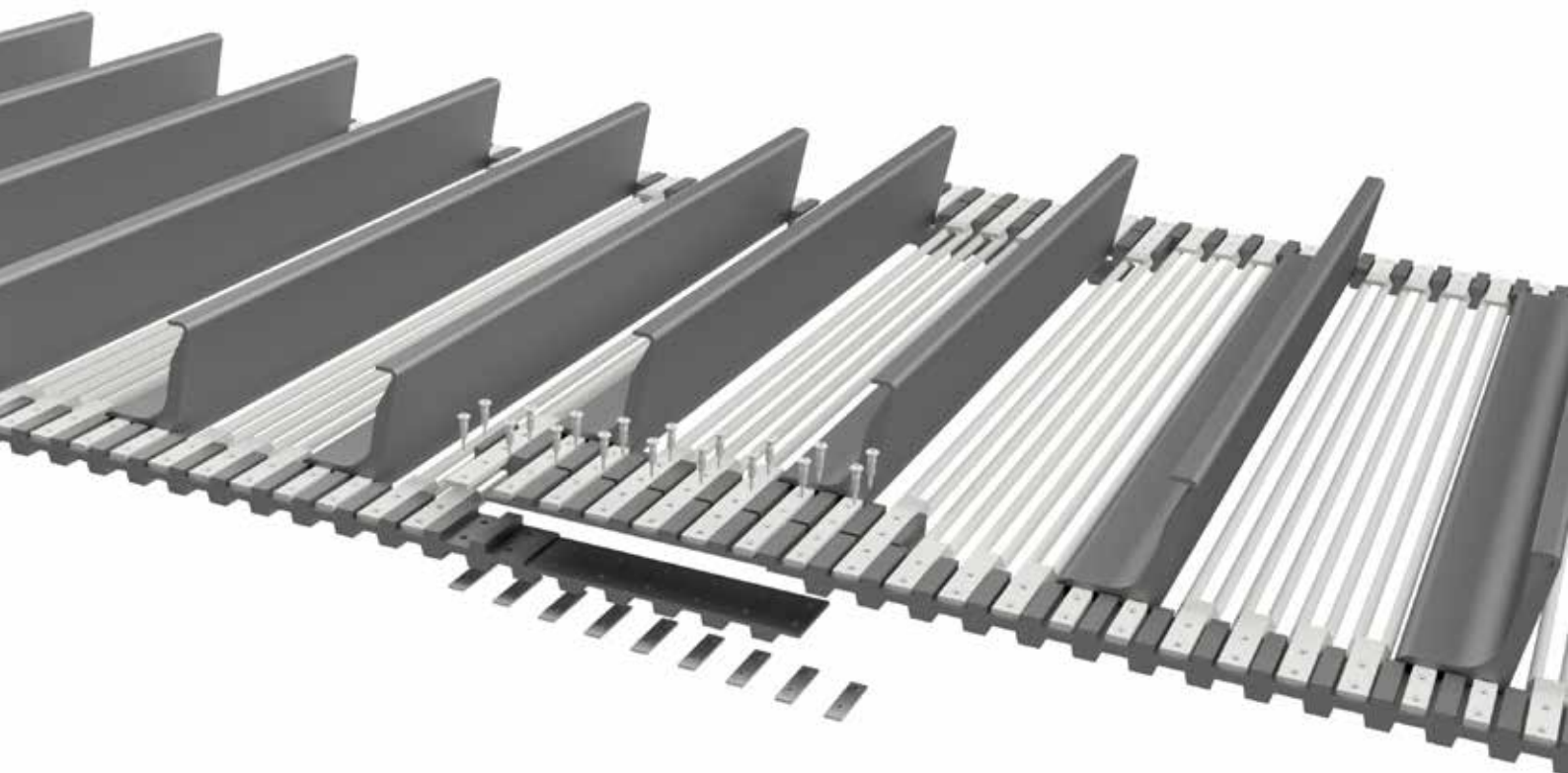


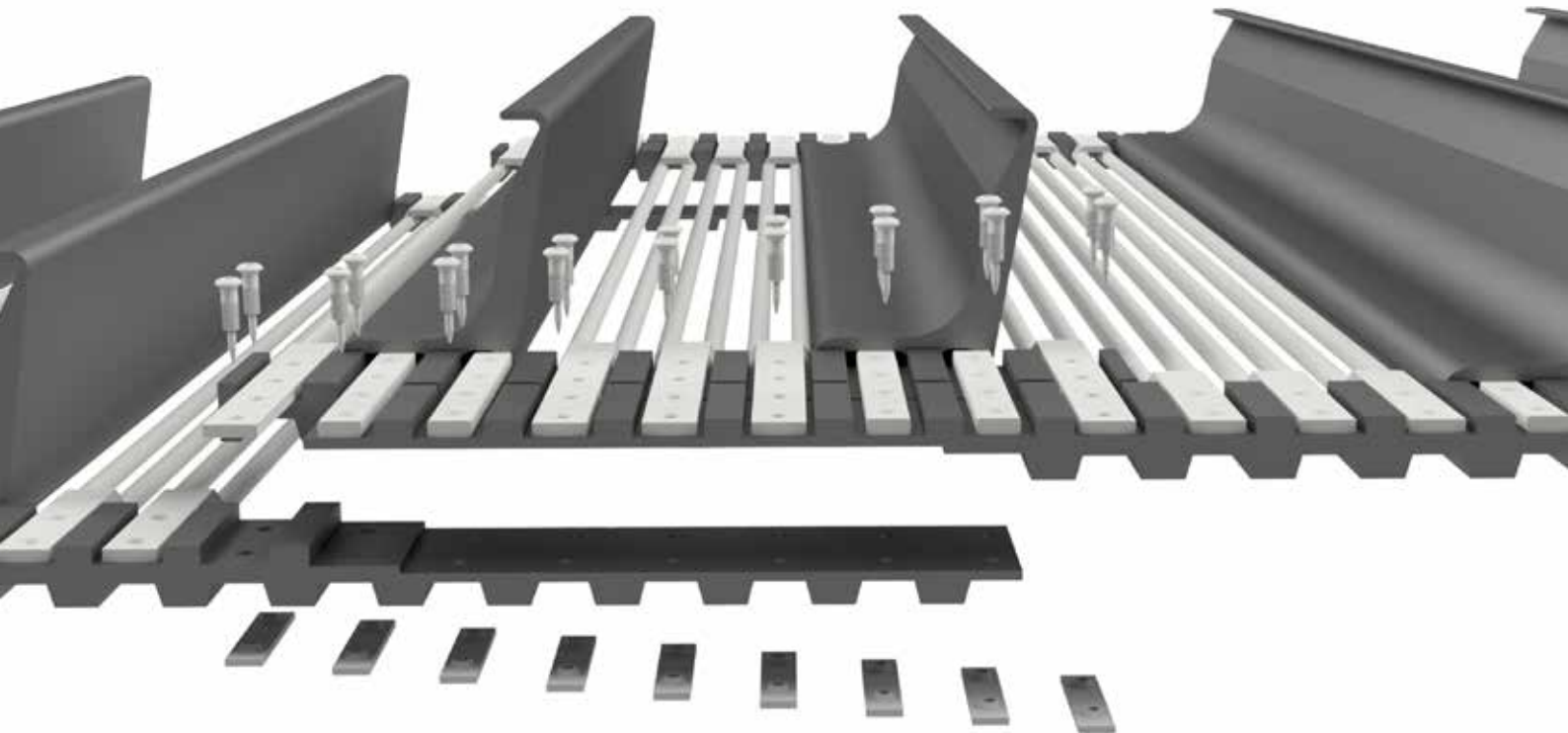
# Helperbelt

Verbindungen mit verstärkter Zugfestigkeit

Innovative  
Lösungen für  
Verbindungen



Die Verbindung hat wesentlichen Einfluss auf die Lebensdauer eines Förderbandes; jedoch ist es nicht immer möglich, ein Band endlos zu montieren. In vielen Anwendungen müssen Bänder ersetzt werden, wenn die Verbindungsstelle beschädigt ist. Der patentierte Helperbelt von Broekema stellt die volle Zugfestigkeit der Gurte an der Verbindungsstelle her.



Unser Helperbelt ist eine innovative und patentierte Lösung von Broekema. Damit ermöglichen wir es, Siebbänder für jeden Einsatz endlos zu montieren und gleichzeitig die Zugfestigkeit im Verbindungsbereich kompromisslos sicherzustellen.

Zusätzlich zur Überlappung oder einer Schlossverbindung montierte Helperbelts erhöhen die Zugfestigkeit im Verbindungsbereich. Unser System ist die Lösung für Anwendungen, bei denen die Verbindung besonders stark beansprucht wird und hohem Verschleiß unterliegt. Für die Befestigung bieten wir patentierte „Pilot Bolts“, unsere Schraubenköpfe schließen bündig mit der Stablochung ab.

### Unsere Erfahrungen

Helperbelt sind seit vielen Jahren erfolgreich im Einsatz - zum Beispiel bei Bunkerentladebändern mit hohen Anlaufbelastungen oder Waschanlagen mit langen Laufzeiten bis zum Dreischichtbetrieb.

### Anwendungen

Helperbelts liefern wir satzweise mit Stäben und Zubehör. Komplett von uns vorbereitet als Bandstück ist eine einfache Montage sichergestellt. Ein Helperbelt kann eine Überlappung oder Schlossverbindung ersetzen und gleichzeitig eine hohe Zugfestigkeit im Verbindungsbereich gewährleisten. Dadurch ergibt sich eine sehr lange Lebensdauer und sichern den verschleißfreien Einsatz von Verbindungen, Überlappungen und Schössern.

**Für weitere Informationen und Angebote kontaktieren Sie uns gern oder besuchen Sie unsere Website.**